

PAM GLOBAL

UNO24 Retentionsstaurohr

PRODUKTBESCHREIBUNG

Für die Rückhaltung von Wasser auf dem Dach bzw. eine gedrosselte Einleitung von Wasser in die Kanalisation.

EMPFOHLENE VERWENDUNG

→ Dachanwendungen

NORMEN & ZERTIFIKATION

→ Produktnorm:
DIN EN 1253-2

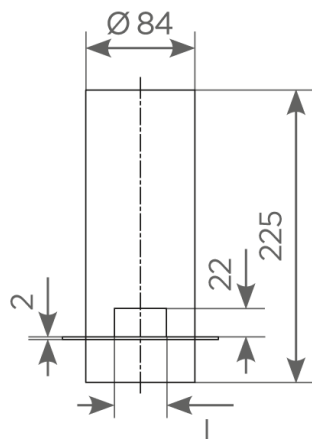


TECHNISCHE DATEN

→ Aus Edelstahl, Höhe 225 mm, Ø 84 mm

DATEN ZUR NACHHALTIGKEIT

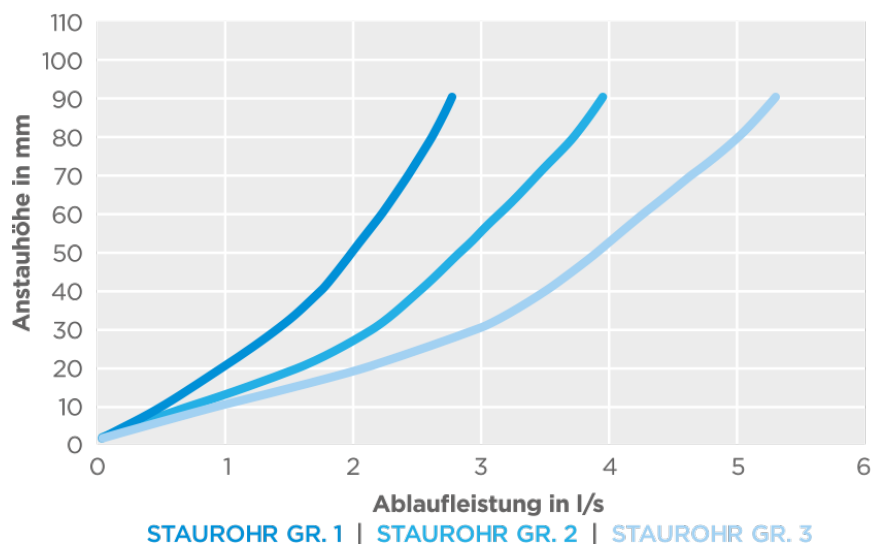
→ Recyclbarkeit: Metallische Bestandteile sind vollständig recycelbar,



Größe	Leistung bei 35mm Anstauhöhe (l/s)	Höhe	Öffnungsmaß "L"	Gewicht	Artikelnummer
Größe 1 max. 2,8 l/s	1,6	225	42	0,93	273001
Größe 3 max. 5,5 l/s	3,2	225	80	0,89	273003
Größe 2 max. 4,2 l/s	2,4	225	68	0,91	273002

Abmessungen in mm und Gewicht in kg falls nicht anders angegeben

Passend für:
PAM GLOBAL® Edelstahl Flachdachablauf Retention mit Adapter DN 80 (292937)



Fornatis Deutschland GmbH

Frankfurter Straße 720 - 726 • 51145 Köln
Pam Building +49 2203 97 84-310 E-Mail: technik@pambuilding.com www.pambuilding.de

Alle technischen Daten und Hinweise auf Normen, allgemeine bauaufsichtliche Zulassungen usw. entsprechen dem Stand zur Zeit der Drucklegung. Irgendwelche Rechte können aus diesen Angaben nicht abgeleitet werden. Druck- und Satzfehler, Irrtum und technische Änderungen vorbehalten. Verträge werden nur zu den in unseren AGB genannten Bedingungen abgeschlossen. Nachdruck oder Veröffentlichung, auch auszugsweise, ist nur mit Zustimmung des Herausgebers und mit Quellenangabe gestattet.