

# PAM GLOBAL

## UNO24 Edelstahl Ablaufunterteil waagrecht

---

### PRODUKTBESCHREIBUNG

PAM GLOBAL UNO24 Edelstahl Ablaufunterteil waagrecht mit waagerechte Anschlussstutzen, liegt in der Betondecke oder unter der Deckenkonstruktion und wird mit dem Rohrsystem verbunden. Über die eingelegte Lippendichtung wird der UNO24 Edelstahl Flachdachablauf DN 80 für den 2-teiligen HDE-/FSE - Systemenzusammenbau eingebunden.

---

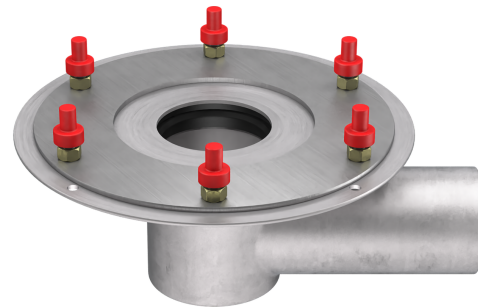
### EMPFOHLENE VERWENDUNG

→ Dachanwendungen

---

### NORMEN & ZERTIFIKATION

→ Produktnorm:  
DIN EN 1253-2



---

### TECHNISCHE DATEN

→ Aus Edelstahl 1.4301, Anschlussstutzen, mit Los- und Festflansch zum Einklemmen von Dachbahnen bzw. Dampfsperren, 210 mm langem Anschlussstutzen, aufgeschweißten Stiftschrauben M8, Rückstausicher mittels Lippendichtung.

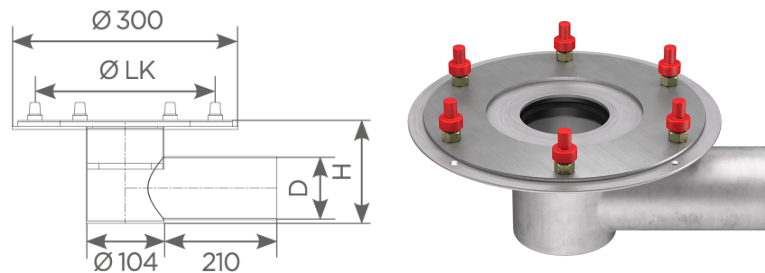
---

### DATEN ZUR NACHHALTIGKEIT

→ Recyclbarkeit: Metallische Bestandteile sind vollständig recycelbar

# PAM GLOBAL

## UNO24 Edelstahl Ablaufunterteil waagerecht



DN	ØD	Gesamt Ø	ØLK	L	H	Gewicht	Artikelnummer
50	58	300	165	412	104	6,3	179930
80	84	300	165	412	128	6,6	179931

Abmessungen in mm und Gewicht in kg falls nicht anders angegeben

In Verbindung mit:

- PAM GLOBAL® UNO24 Edelstahl Flachdachablauf DN 80 (281520)
- PAM GLOBAL® UNO24 Edelstahl Flachdachablauf HDE mit Funktionsteil und Laubfangkorb DN 80 (179941)

Ersatzteile:

- PAM GLOBAL® DACH Lippendichtung für UNO24 -Anschlussflansch, -Anschlussblech, -Ablaufunterteil – DN 80 (179917)

Fornatis Deutschland GmbH

Frankfurter Straße 720 – 726 • 51145 Köln  
 Pam Building +49 2203 97 84-310 E-Mail: [technik@pambuilding.com](mailto:technik@pambuilding.com) [www.pambuilding.de](http://www.pambuilding.de)

Alle technischen Daten und Hinweise auf Normen, allgemeine bauaufsichtliche Zulassungen usw. entsprechen dem Stand zur Zeit der Drucklegung. Irgendwelche Rechte können aus diesen Angaben nicht abgeleitet werden. Druck- und Satzfehler, Irrtum und technische Änderungen vorbehalten. Verträge werden nur zu den in unseren AGB genannten Bedingungen abgeschlossen. Nachdruck oder Veröffentlichung, auch auszugsweise, ist nur mit Zustimmung des Herausgebers und mit Quellenangabe gestattet.