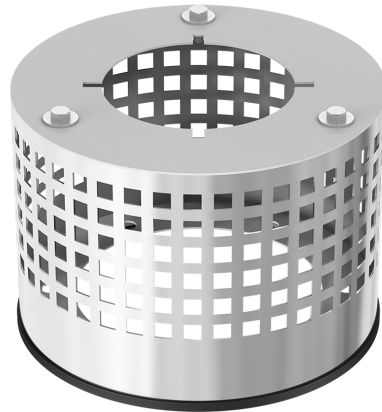


# PAM GLOBAL ULTRA Kontrollschacht mit Notaufsatzring



## PRODUKTBESCHREIBUNG

Zur Erstellung eines PAM GLOBAL® ULTRA Notflachdachablaufes, der Kontrollschacht dient zur Abschirmung von der Begrünung.

## NORMEN & ZERTIFIKATION

→ Produktnorm:  
DIN EN 1253-2

## TECHNISCHE DATEN

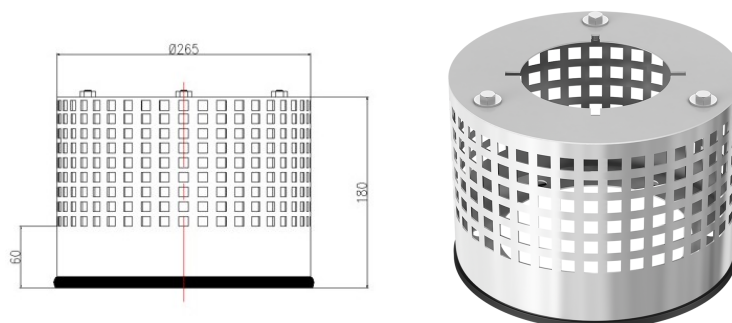
→ Aus Edelstahl (Werkstoff 1.4301), Notaufsatzring 60mm (inkl. Dichtung), mit im Lieferumfang lose 6 x Muttern M10 (ISO 4034 V4A)

## DATEN ZUR NACHHALTIGKEIT

→ Recyclbarkeit: Metallische Bestandteile sind vollständig recycelbar

# PAM GLOBAL

## ULTRA Kontrollschacht mit Notaufsatzring



DN	ØOD	H	H (Notaufsatzring)	Gewicht	Artikelnummer
80	265	180	60	3,5	266270

Abmessungen in mm und Gewicht in kg falls nicht anders angegeben

Passend für:

- PAM GLOBAL® ULTRA Guss Flachdachablauf DN 80 (179935)

In Verwendung mit:

- PAM GLOBAL® DACH Laubfangkorb Polyamid (179881)

Ersatzteile:

- PAM GLOBAL® Mutter M 10 A4 DIN 934 für INO PLUS, ULTRA (179752)

Fornatis Deutschland GmbH

Frankfurter Straße 720 – 726 • 51145 Köln  
Pam Building +49 2203 97 84-310 E-Mail: [technik@pambuilding.com](mailto:technik@pambuilding.com) [www.pambuilding.de](http://www.pambuilding.de)

Alle technischen Daten und Hinweise auf Normen, allgemeine bauaufsichtliche Zulassungen usw. entsprechen dem Stand zur Zeit der Drucklegung. Irgendwelche Rechte können aus diesen Angaben nicht abgeleitet werden. Druck- und Satzfehler, Irrtum und technische Änderungen vorbehalten. Verträge werden nur zu den in unseren AGB genannten Bedingungen abgeschlossen. Nachdruck oder Veröffentlichung, auch auszugsweise, ist nur mit Zustimmung des Herausgebers und mit Quellenangabe gestattet.