

PAM GLOBAL

Übergangsverbindung Multiquick

PRODUKTBE SCHREIBUNG

Mit PAM GLOBAL® KONFIX Übergangsverbindung Multiquick werden Anschlussleitungen oder Ablaufstutzen aus Fremdwerkstoffen (Stahl oder Kunststoff) an PAM GLOBAL® Guss Leitungen angeschlossen.

Zum Anschluss von Fremdwerkstoffen (Außen-Ø 72 – 110 mm), oder LNA- bzw. GA-Rohren (bis max. Außen-Ø 115 mm) an Gussrohre DN 100.

Nicht für Erdverlegung oder Einbetonierung geeignet.



TECHNISCHE DATEN

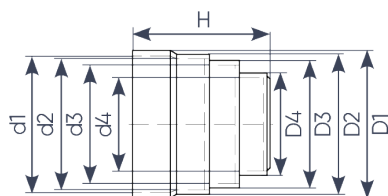
- EPDM (Werkstoff nach DIN EN 681-1 und DIN EN 877), 2 x Schneckengewindeschelle aus Chromstahl (Werkstoff 1.4016)

NORMEN & ZERTIFIKATION

- Produktnorm:
DIN EN 681-1, DIN EN 877

PAM GLOBAL

Übergangsverbindung Multiquick



DN	D1	D2	D3	D4	H	d1	d2	d3	d4	Gewicht	Artikelnummer
100 x 70	117	111	101	81	107	108	104	94	74	0,15	176812

Abmessungen in mm und Gewicht in kg falls nicht anders angegeben

Fornatis Deutschland GmbH

Frankfurter Straße 720 - 726 • 51145 Köln
 Pam Building +49 2203 97 84-310 E-Mail: technik@pambuilding.com www.pambuilding.de

Alle technischen Daten und Hinweise auf Normen, allgemeine bauaufsichtliche Zulassungen usw. entsprechen dem Stand zur Zeit der Drucklegung. Irgendwelche Rechte können aus diesen Angaben nicht abgeleitet werden. Druck- und Satzfehler, Irrtum und technische Änderungen vorbehalten. Verträge werden nur zu den in unseren AGB genannten Bedingungen abgeschlossen. Nachdruck oder Veröffentlichung, auch auszugsweise, ist nur mit Zustimmung des Herausgebers und mit Quellenangabe gestattet.