

# PAM GLOBAL S

## Press-Stopfen

### PRODUKTDESCRIPTION

Muffenlose PAM-GLOBAL® S Formstücke für häusliches Abwasser und Regenwasser nach EN 877 / DIN 19522 eignen sich für Verlegung im und am Gebäude, sind nichtbrennbar und schallgeschützt. Press-Stopfen für das Verschließen von Leitungsenden oder nicht benutzten Abzweigungen, resistent bis 0,2 bar.

### EMPFOHLENE VERWENDUNG

- Häusliches Ab-/Regenwasser
- Innendruckbelastung
- Regenwasserleitungen
- Häusliche Abwässer

### NORMEN & ZERTIFIKATION

- Produktnorm:  
DIN EN 877, CE, DIN 19522, GEG Gütesicherung RAL-GZ 698
- Schallschutzeigenschaften: Erfüllt alle Anforderungen der DIN 4109 / VDI 4100
- Brandverhalten: Brandverhalten A1 nach DIN EN 13501-1 / Baustoffklasse A1 nach DIN 4102-1 (nichtbrennbar)



### Material & Beschichtung

- Gusseisen
- Kataphoretische Elektrottauchlackierung: Epoxy (70 µm)

### TECHNISCHE DATEN

- Heißwasserbeständigkeit : 24h bei 95°C
- Beständigkeit gegen Temperaturwechsel: 1500 Zyklen zwischen 15°C und 93°C
- Beständigkeit gegen Salzsprühnebel: 1500 Stunden
- Beständigkeit gegen Abwasser: geprüft 30 Tage bei 50°C
- Beständigkeitsbereich  $2 \leq \text{pH} \leq 12$

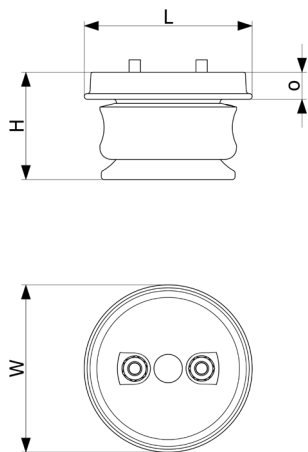
### DATEN ZUR NACHHALTIGKEIT

- Recyclinganteil im Produkt: 99,0 %
- Recyclbarkeit: Vollständig recycelbar; Komplette Rückführung in Wertstoffkreislauf für Eisenprodukte problemlos möglich.



999999  
PAM GLOBAL® S  
Sample fitting





DN	L	W	H	o	Gewicht	Artikelnummer
50	62	62	47	14	0.22	288095
80	90	90	71	20	0.6	176715
100	118	118	77	23	1.2	288096

Abmessungen in mm und Gewicht in kg falls nicht anders angegeben

Alle technischen Daten und Hinweise auf Normen, allgemeine bauaufsichtliche Zulassungen usw. entsprechen dem Stand zur Zeit der Drucklegung. Irgendwelche Rechte können aus diesen Angaben nicht abgeleitet werden. Druck- und Satzfehler, Irrtum und technische Änderungen vorbehalten. Verträge werden nur zu den in unseren AGB genannten Bedingungen abgeschlossen. Nachdruck oder Veröffentlichung, auch auszugsweise, ist nur mit Zustimmung des Herausgebers und mit Quellenangabe gestattet.

Pam Building Deutschland  
Frankfurter Straße 720 - 726 • 51145 Köln