

PAM GLOBAL S

Bogen 15°

PRODUKTDESCRIPTION

Muffenlose PAM-GLOBAL® S Formstücke für häusliches Abwasser und Regenwasser nach EN 877 / DIN 19522 eignen sich für Verlegung im und am Gebäude, sind nichtbrennbar und schallgeschützt. Von PAM BUILDING erhalten Sie ein umfangreiches Lieferprogramm an Bogen mit Winkelstellungen von 15° bis 88°.

EMPFOHLENE VERWENDUNG

- Häusliches Ab-/Regenwasser
- Regenwasserleitungen
- Innendruckbelastung
- Häusliche Abwässer

NORMEN & ZERTIFIKATION

- Produktnorm:
DIN EN 877, CE, DIN 19522, GEG Gütesicherung RAL-GZ 698
- Schallschutzeigenschaften: Erfüllt alle Anforderungen der DIN 4109 / VDI 4100
- Brandverhalten: Brandverhalten A1 nach DIN EN 13501-1 / Baustoffklasse A1 nach DIN 4102-1 (nichtbrennbar)



Material & Beschichtung

- Gusseisen
- Kataphoretische Elektrottauchlackierung: Epoxy (70 µm)

TECHNISCHE DATEN

- Heißwasserbeständigkeit : 24h bei 95°C
- Beständigkeit gegen Temperaturwechsel: 1500 Zyklen zwischen 15°C und 93°C
- Beständigkeit gegen Salzsprühnebel: 1500 Stunden
- Beständigkeit gegen Abwasser: geprüft 30 Tage bei 50°C
- Beständigkeitsbereich $2 \leq \text{pH} \leq 12$

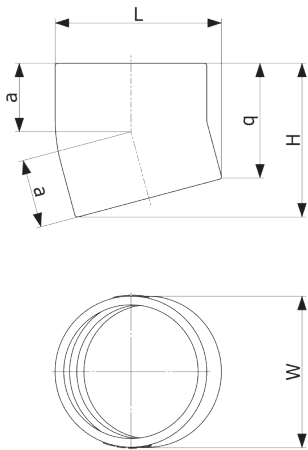
DATEN ZUR NACHHALTIGKEIT

- Recyclinganteil im Produkt: 99,0 %
- Recyclbarkeit: Vollständig recycelbar; Komplette Rückführung in Wertstoffkreislauf für Eisenprodukte problemlos möglich.



999999
PAM GLOBAL® S
Sample fitting





DN	W	H	L	a	q	Gewicht	Artikelnummer
50	58	80	66	40	66	0.4	155752
80	83	99	93	45	78	0.68	176702
100	110	112	121	50	83	1.0	155816
125	135	134	148	60	99	1.7	155870
150	160	148	173	65	108	2.5	155903
200	210	184	227	80	129	4.6	155932

Abmessungen in mm und Gewicht in kg falls nicht anders angegeben

Alle technischen Daten und Hinweise auf Normen, allgemeine bauaufsichtliche Zulassungen usw. entsprechen dem Stand zur Zeit der Drucklegung. Irgendwelche Rechte können aus diesen Angaben nicht abgeleitet werden. Druck- und Satzfehler, Irrtum und technische Änderungen vorbehalten. Verträge werden nur zu den in unseren AGB genannten Bedingungen abgeschlossen. Nachdruck oder Veröffentlichung, auch auszugsweise, ist nur mit Zustimmung des Herausgebers und mit Quellenangabe gestattet.

Pam Building Deutschland
Frankfurter Straße 720 - 726 • 51145 Köln