

PAM GLOBAL S

Anschlussstück mit PN 10 Flansch



PRODUKTBE SCHREIBUNG

Muffenlose PAM GLOBAL® S Formstücke für häusliches Abwasser und Regenwasser nach EN 877 / DIN 19522 eignen sich für Verlegung im und am Gebäude, sind nichtbrennbar und schallgeschützt. Anschlussstück mit Flansch. Zum Anschluss an Flansche nach DIN EN 1092-2 (DN 100 - DN 150 PN 10/16; DN 200 PN 10).

Werkstoff & Beschichtungsaufbau

- Main Material Type: Gusseisen
- Beschichtung: Kataphoretische Elektrotauchlackierung; Epoxy (70 µm),

EMPFOHLENE VERWENDUNG

- Häusliches Ab-/Regenwasser
- Häusliche Abwässer
- Regenwasserleitungen

TECHNISCHE DATEN

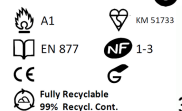
Heißwasserbeständigkeit : 24h bei 95°C
 Beständigkeit gegen Temperaturwechsel: 1500 Zyklen zwischen 15°C und 93°C
 Beständigkeit gegen Salzsprühnebel: 1500 Stunden
 Beständigkeit gegen Abwasser: geprüft 30 Tage bei 50°C
 Beständigkeitsbereich 2 ≤ pH ≤ 12

NORMEN & ZERTIFIKATION

- Produktnorm:
GEG Gütesicherung RAL-GZ 698, DIN 19522, DIN EN 877, CE
- Schallschutzeigenschaften: Erfüllt alle Anforderungen der DIN 4109 / VDI 4100
- Brandverhalten: Brandverhalten A1 nach DIN EN 13501-1 / Baustoffklasse A1 nach DIN 4102-1 (nichtbrennbar)

DATEN ZUR NACHHALTIGKEIT

- Recyclinganteil im Produkt: 99 %
- Recyclbarkeit: Vollständig recycelbar; Komplette Rückführung in Wertstoffkreislauf für Eisenprodukte problemlos möglich.

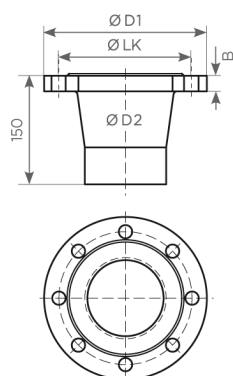


999999
 PAM GLOBAL® S
 Sample fitting



PAM GLOBAL S

Anschlussstück mit PN 10 Flansch



DN	Höhe	Ø D1	Ø LK	Ø D2	B	8 Bohrungen für Schraubengröße	Gewicht	Artikelnummer
100	150	220	180	131	24	M16	5,8	155840
125	150	250	210	156	26	M16	8	155890
150	150	285	240	184	26	M20	9,8	155920
200	150	340	295	235	26	M20	14,5	155941

Abmessungen in mm und Gewicht in kg falls nicht anders angegeben

Fornatis Deutschland GmbH

Frankfurter Straße 720 - 726 • 51145 Köln

Pam Building +49 2203 97 84-310 E-Mail: technik@pambuilding.com www.pambuilding.de

Alle technischen Daten und Hinweise auf Normen, allgemeine bauaufsichtliche Zulassungen usw. entsprechen dem Stand zur Zeit der Drucklegung. Irgendwelche Rechte können aus diesen Angaben nicht abgeleitet werden. Druck- und Satzfehler, Irrtum und technische Änderungen vorbehalten. Verträge werden nur zu den in unseren AGB genannten Bedingungen abgeschlossen. Nachdruck oder Veröffentlichung, auch auszugsweise, ist nur mit Zustimmung des Herausgebers und mit Quellenangabe gestattet.