

PAM GLOBAL PLUS

Übergangsrohr

PRODUKTBE SCHREIBUNG

Muffenlose PAM-GLOBAL® Plus Formstücke für Sonderabwässer nach EN 877 / DIN 19522 eignen sich für Verlegung im und am Gebäude sowie im Erdreich, sind nichtbrennbar und schallgeschützt. Exzentrische Übergangsrohre sind in Sammelleitungen scheidtelgleich und in Grundleitungen sohlengleich einzubauen.

EMPFOHLENE VERWENDUNG

- Großküchenbereich: Zuleitung/Belüftung von Fettabscheidern
- Chemieverarbeitende Betriebe
- Nicht-industrielle Labors, z. B. Schulen, Gesundheitswesen
- Erdverlegung möglich bis zur Bodengruppe II (aggressiv)

NORMEN & ZERTIFIKATION

- Produktnorm:
DIN EN 877, CE, DIN 19522, GEG Gütesicherung RAL-GZ 698
- Schallschutzeigenschaften: Erfüllt alle Anforderungen der DIN 4109 / VDI 4100
- Brandverhalten: Brandverhalten A2, s1 d0 nach DIN EN 13501-1 / Baustoffklasse A2 nach DIN 4102-1 (nichtbrennbar)



Material & Beschichtung

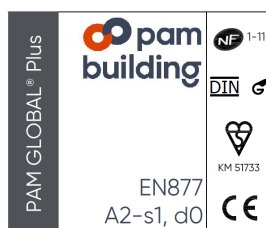
- Gusseisen
- Pulverbeschichtung (300 µm)

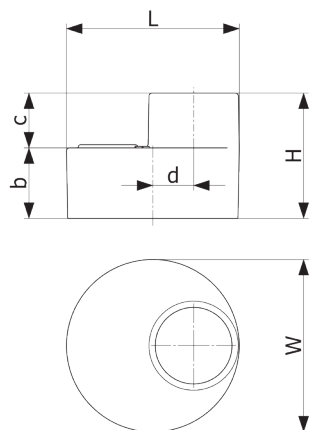
TECHNISCHE DATEN

- Heißwasserbeständigkeit : 24h bei 95°C
- Beständigkeit gegen Temperaturwechsel: 1500 Zyklen zwischen 15°C und 93°C
- Beständigkeit gegen Salzsprühnebel: 1500 Stunden
- Beständigkeit gegen Abwasser: geprüft 30 Tage bei 50°C
- Beständigkeitsbereich $2 \leq \text{pH} \leq 12$

DATEN ZUR NACHHALTIGKEIT

- Recyclinganteil im Produkt: 99,0 %
- Recyclbarkeit: Vollständig recycelbar; Komplette Rückführung in Wertstoffkreislauf für Eisenprodukte problemlos möglich.





| DN | | W | L | H | b | c | d | Gewicht | Artikelnummer |
|-----|-----|-----|-----|-----|----|----|----|---------|---------------|
| 80 | 50 | 83 | 83 | 80 | 47 | 33 | 13 | 0.65 | 176747 |
| 100 | 50 | 110 | 110 | 80 | 45 | 35 | 26 | 0.9 | 155209 |
| 100 | 80 | 110 | 110 | 90 | 45 | 45 | 14 | 1.0 | 176748 |
| 125 | 50 | 135 | 135 | 85 | 50 | 35 | 39 | 1.5 | 155210 |
| 125 | 80 | 135 | 135 | 95 | 52 | 43 | 26 | 1.3 | 176749 |
| 125 | 100 | 135 | 135 | 95 | 50 | 45 | 13 | 1.6 | 155250 |
| 150 | 50 | 160 | 160 | 95 | 55 | 40 | 51 | 1.9 | 155211 |
| 150 | 80 | 160 | 160 | 100 | 57 | 43 | 39 | 1.9 | 176750 |
| 150 | 100 | 160 | 160 | 105 | 60 | 45 | 25 | 2.0 | 155251 |
| 150 | 125 | 160 | 160 | 110 | 60 | 50 | 13 | 2.0 | 155269 |
| 200 | 100 | 210 | 210 | 115 | 70 | 45 | 50 | 3.6 | 155252 |
| 200 | 125 | 210 | 210 | 120 | 70 | 50 | 38 | 3.8 | 155270 |
| 200 | 150 | 210 | 210 | 125 | 65 | 60 | 25 | 3.4 | 155284 |
| 250 | 150 | 274 | 274 | 135 | 82 | 53 | 57 | 6.3 | 288066 |
| 250 | 200 | 274 | 274 | 145 | 80 | 65 | 32 | 6.9 | 288067 |
| 300 | 150 | 326 | 326 | 150 | 97 | 53 | 83 | 11.0 | 288068 |
| 300 | 200 | 326 | 326 | 160 | 95 | 65 | 58 | 10.2 | 288069 |
| 300 | 250 | 326 | 326 | 170 | 95 | 75 | 26 | 10.7 | 288070 |

Abmessungen in mm und Gewicht in kg falls nicht anders angegeben

Alle technischen Daten und Hinweise auf Normen, allgemeine bauaufsichtliche Zulassungen usw. entsprechen dem Stand zur Zeit der Drucklegung. Irgendwelche Rechte können aus diesen Angaben nicht abgeleitet werden. Druck- und Satzfehler, Irrtum und technische Änderungen vorbehalten. Verträge werden nur zu den in unseren AGB genannten Bedingungen abgeschlossen. Nachdruck oder Veröffentlichung, auch auszugsweise, ist nur mit Zustimmung des Herausgebers und mit Quellenangabe gestattet.