

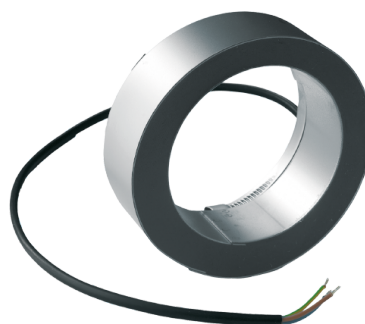
PAM GLOBAL DACH Heizung DN 80

PRODUKTBEschREIBUNG

Frostschutz für Flachdachabläufe. Die PAM GLOBAL® DACH Heizung kann für alle PAM GLOBAL® Flachdachabläufe DN 80 verwendet werden. Die PAM GLOBAL® DACH Heizung wird an ein Stromnetz angeschlossen. Eine zusätzliche Steuerung wird empfohlen und ist nicht im Leistungsumfang enthalten.

EMPFOHLENE VERWENDUNG

→ Heizung für alle PAM GLOBAL® Flachdachabläufe

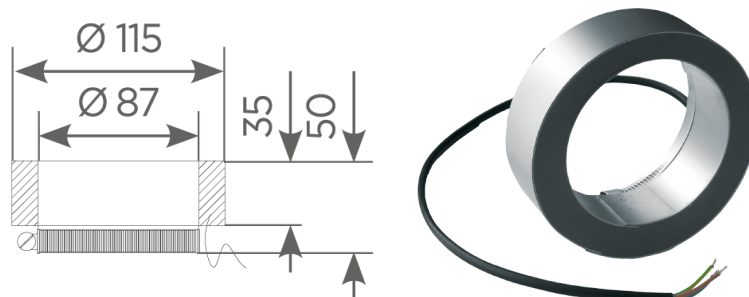


TECHNISCHE DATEN

→ Anschluss: 230V, 18W, mit Spannband zur Fixierung am Ablaufstützen.

Die im Stahlgehäuse eingelegte Heizung verfügt über eine selbstbegrenzende Parallel-Heizleitung des Types HSB 45 W der Firma Bartec.

Länge Heizband: 35 – 40 cm
Leistung Heizband bei AC 230 V +10 °C: 45 W/m
Leistung Heizband bei AC 230 V 0 °C: 47 W/m
Leistungsaufnahme bei AC 230 V, 10°C: 18 W
Max. Leistungsaufnahme bei AC 230 V, 0°C: 18,8 W
Bemessungsspannung: AC 208 V bis 254 V
Explosionsschutz Kennzeichnung: II 2G Ex e II 200 °C (T2), T3, T4, II 2D Ex tD A21 IP 65 T 200 °C, T 195 °C, T 130 °C
Prüfbescheinigung System: KEMA 08 ATEX 0110 / IECEx KEM 09.0083
Prüfbescheinigung Komponenten: KEMA 02 ATEX 2327 U / IECEx KEM 07.0048 U / CSA 1862457
Max. Schutzgeflechtwiderstand: < 18,2 Ω/km
Anschlusskabel: Typ H03VV-F36 3 x 0,75mm²
Anschlusskabel: 95 cm



DN	Gewicht	Artikelnummer
80	0,5	179880

Abmessungen in mm und Gewicht in kg falls nicht anders angegeben

in Verbindung mit:

- PAM GLOBAL® Isolierung Foamglas für Heizung (198350)
- PAM GLOBAL® DACH Halteblech (207036)

Passend für:

- PAM GLOBAL® INO PLUS GUSS Flachdachablauf DN 80 HDE (265870) / FSE (260901)
- PAM GLOBAL® UNO24 Edelstahl Flachdachablauf DN 80 HDE (179941) / FSE (281520)
- PAM GLOBAL® ULTRA GUSS Flachdachablauf DN 80 (179935)

Fornatis Deutschland GmbH

Frankfurter Straße 720 – 726 • 51145 Köln
Pam Building +49 2203 97 84-310 E-Mail: technik@pambuilding.com www.pambuilding.de

Alle technischen Daten und Hinweise auf Normen, allgemeine bauaufsichtliche Zulassungen usw. entsprechen dem Stand zur Zeit der Drucklegung. Irgendwelche Rechte können aus diesen Angaben nicht abgeleitet werden. Druck- und Satzfehler, Irrtum und technische Änderungen vorbehalten. Verträge werden nur zu den in unseren AGB genannten Bedingungen abgeschlossen. Nachdruck oder Veröffentlichung, auch auszugsweise, ist nur mit Zustimmung des Herausgebers und mit Quellenangabe gestattet.