

PAM GLOBAL

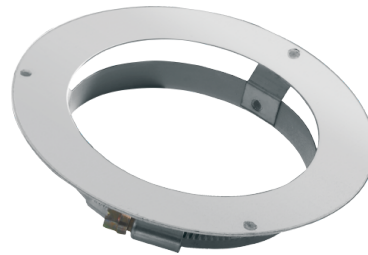
DACH Halblech für Isolierkörper Foamglas

PRODUKTBESCHREIBUNG

Die PAM GLOBAL Halbleche ermöglichen eine sichere und montagefreundliche Fixierung der PAM GLOBAL Isolierkörper aus Foamglas an den Falchdachabläufen oder an den Ablaufunterteilen.

EMPFOHLENE VERWENDUNG

→ Dachanwendungen



TECHNISCHE DATEN

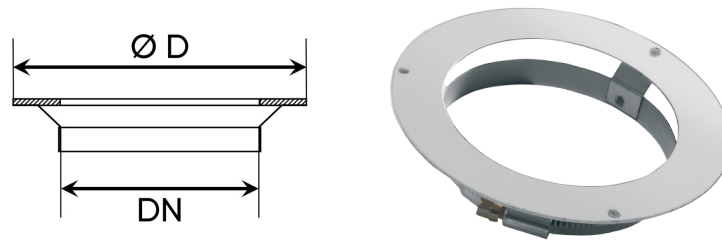
→ Verzinkt

DATEN ZUR NACHHALTIGKEIT

→ Recyclbarkeit: Komplette Rückführung in Wertstoffkreislauf für Eisenprodukte problemlos möglich.

PAM GLOBAL

DACH Halteblech für Isolierkörper Foamglas



DN	ØOD	Gewicht	Artikelnummer
80	127	0,1	179879
100	155	0,1	288476

Abmessungen in mm und Gewicht in kg falls nicht anders angegeben

Fornatis Deutschland GmbH

Frankfurter Straße 720 - 726 • 51145 Köln
Pam Building +49 2203 97 84-310 E-Mail: technik@pambuilding.com www.pambuilding.de

Alle technischen Daten und Hinweise auf Normen, allgemeine bauaufsichtliche Zulassungen usw. entsprechen dem Stand zur Zeit der Drucklegung. Irgendwelche Rechte können aus diesen Angaben nicht abgeleitet werden. Druck- und Satzfehler, Irrtum und technische Änderungen vorbehalten. Verträge werden nur zu den in unseren AGB genannten Bedingungen abgeschlossen. Nachdruck oder Veröffentlichung, auch auszugsweise, ist nur mit Zustimmung des Herausgebers und mit Quellenangabe gestattet.