

PAM GLOBAL

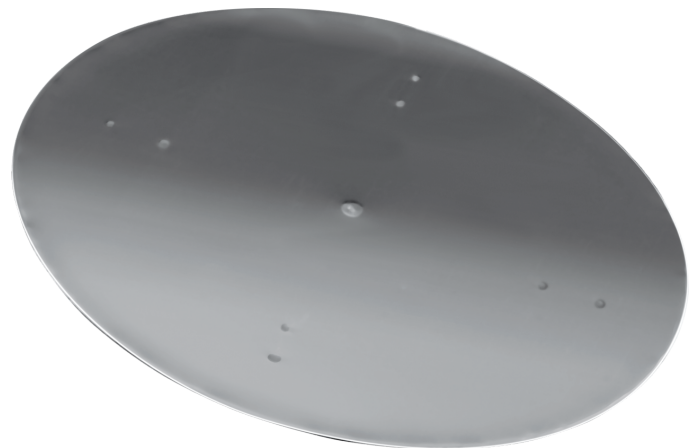
DACH Bauzeit-Schutzplatt für Anschlussflansch oder Ablaufunterteil

PRODUKTBESCHREIBUNG

Die PAM GLOBAL DACH Bauzeit-Schutzplatte schützt das Ablaufunterteil oder Ablaufunterteil vor Verunreinigungen während der Bauphase. Nach Fertigstellung der Entwässerungsleitung ist sie für einen einwandfreien Betrieb zu entfernen.

EMPFOHLENE VERWENDUNG

→ Dachanwendungen



TECHNISCHE DATEN

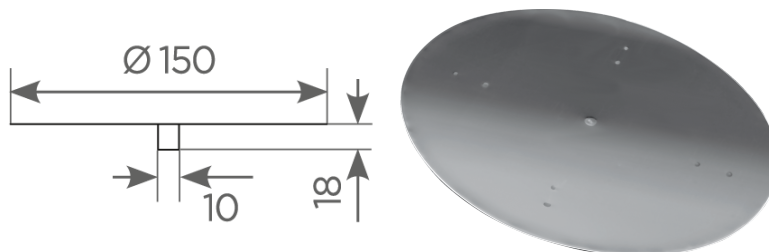
→ aus Edelstahl (Werkstoff 1.4301)

DATEN ZUR NACHHALTIGKEIT

→ Recyclbarkeit: Metallische Bestandteile sind vollständig recycelbar

PAM GLOBAL

DACH Bauzeit-Schutzplatt für Anschlussflansch oder Ablaufunterteil



Ø OD	H	Gewicht	Artikelnummer
150	18	0,2	179896

Abmessungen in mm und Gewicht in kg falls nicht anders angegeben

Für:

- PAM GLOBAL INO PLUS GUSS Anschlussflansch DN 80 (179870)
- PAM GLOBAL INO PLUS/ULTRA GUSS Ablaufunterteil DN 80 (179873)

Fornatis Deutschland GmbH

Frankfurter Straße 720 - 726 • 51145 Köln
Pam Building +49 2203 97 84-310 E-Mail: technik@pambuilding.com www.pambuilding.de